

団体利用の手引き



〒802-0001

北九州市小倉北区浅野 3-8-1 AIM ビル 3 階

TEL 093-522-4150 FAX 093-522-4156

HP <http://www.kosodate-fureai.jp/>

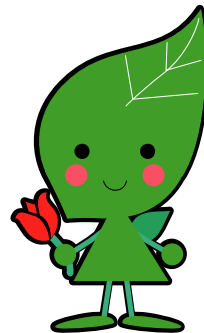
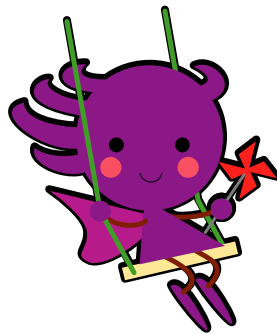
e-mail info@kosodate-fureai.jp

営業時間：10:00～18:00

休館日：第1・3火曜日（年末年始 12/31、1/1）

目次

1. はじめに・・・・・・・・・・・・・ 1
2. プレイゾーンの紹介・・・・・・・・・・ 2
3. 利用の仕方・・・・・・・・・・・・・ 3
4. 利用料金・・・・・・・・・・・・・ 3
5. 事前の下見について・・・・・・・・・・ 4
6. 申し込み方法・・・・・・・・・・・・・ 4
7. 駐車場・・・・・・・・・・・・・ 4
8. アクセス方法・・・・・・・・・・・・・ 5



1. はじめに

北九州市立子育てふれあい交流プラザ“元気のもり”は小学校就学前児童と保護者を対象に、子どもの感性を育み、子育て中の親の悩みを解消する子育て支援施設として誕生しました。約1,000坪の広いスペースには、親子で楽しく学んだり、遊んだり、体験したり、子育て・親育ちのヒントがいっぱい詰まっています。

全天候型施設なので、季節や天候に関係なく、安全・安心にいつでも快適に遊んで頂けます。照明も明るく、清潔感に溢れています。プレイゾーンには12の遊び場が揃っており、いろんな遊びが体験できます。

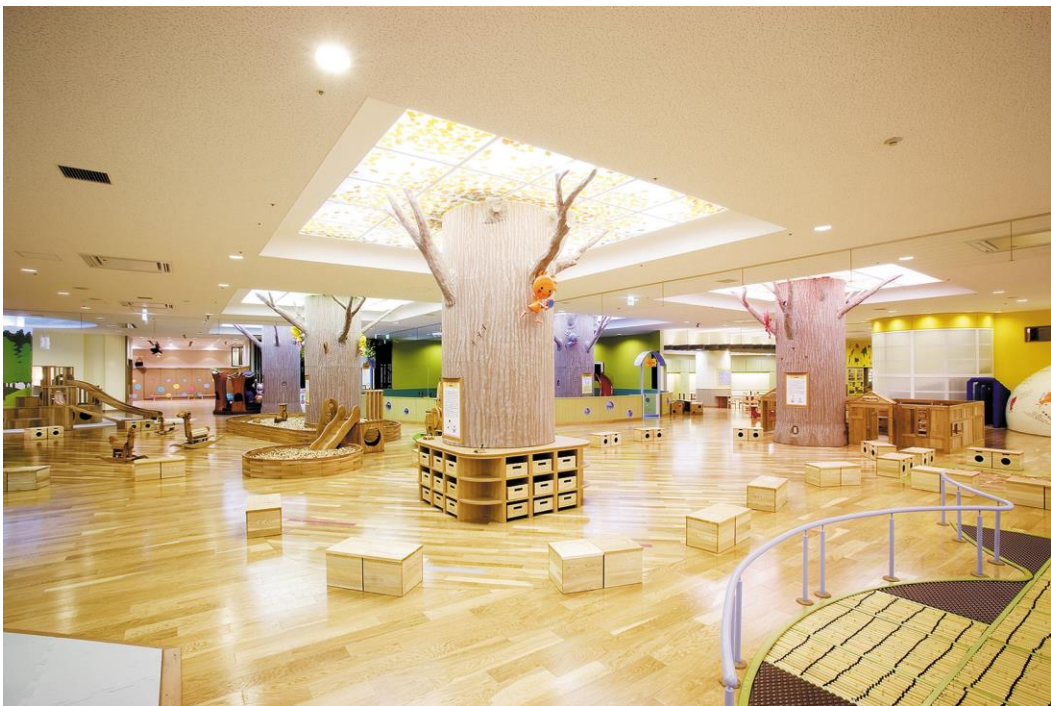
この「団体利用の手引き」は団体でご利用を検討して頂く際の資料として作成致しました。疑問・質問・不明な点をご遠慮なくお問い合わせ下さい。



2. プレイゾーンの紹介

自然素材を使った遊具を配置

- ・ 木の広場：木の砂場、動物の引き車、メリーゴーランド、木の滑り台、ごっこハウスなど。
- ・ 水の広場：年中水遊びができる。(着替えをお持ち下さい)
- ・ 落書き広場：全長 27m のホワイトボードを 2 つそろえています。消して帰るのがルール。
- ・ ハイハイ広場：2 歳児以下が利用。思いっきりハイハイできるスペース。子どもの発達段階に応じた安全な遊び環境の提供。
- ・ チャレンジ広場：ボーンネルド製大型滑り台・ジャングルジム。胎児が母親の羊水にうかんでいるような感覚が味わえるスポンジプール。
- ・ 創作広場：週替わりで工作が楽しめます。(有料)
- ・ 絵本の広場：大型絵本や布、木の絵本、図鑑など。毎週木曜日「絵本の読み聞かせ」を開催。



3. 利用の仕方

幼稚園、保育所(園)、児童福祉施設、子育て支援センター等、団体での利用ができません。

- ・ 遠足、園外保育、校外学習等に利用できます。
- ・ 昼食場所はお尋ね下さい。(お部屋の無料提供ができる場合もあります)
- ・ 園バス、貸切バスでご来館の場合はご相談下さい。
- ・ 雨天時のみのご予約も承ります。
- ・ 発表会、歓迎会、お別れ会等ができる貸室もあります。
(わらべホール、多目的ルーム、キッチンスタジオ)

4. 利用料金

プレイゾーン入場料

区分			料金	
			個人	団体(25人以上)
プレイゾーン	一般	1人	200円	100円
	小学生以下	1回	100円	50円

- ※ 同日の入場券を同時購入して同時に入場する25名以上を「団体」として、入場料が5割減免(半額)となります。(大人と子ども混在可)
- ※ 療育手帳、精神障害者保健福祉手帳、身体障害者手帳をお持ちの方は減免対象となります。手帳をお持ちの方は、入場料が5割減免(半額)となり、介助の方は手帳をお持ちの方お一人に対してお一人無料となります。(上記の団体料金との併用はできません)

貸室利用料

	平日	土・日・祝日	広さ
わらべホール	1,800円/1時間	2,100円/1時間	100㎡
多目的ルームA・B	各600円/1時間	各650円/1時間	各45㎡
キッチンスタジオ	900円/1時間	1,100円/1時間	47㎡

- ※ 貸室の利用申込(予約)はわらべホールは6ヶ月前、多目的ルームとキッチンスタジオは3ヶ月前から受け付けることができます。
- ※ 貸室利用料は前納となります。

5. 事前の下見について

園外保育等で当プラザの利用を検討している場合、下見を受け付けています。
なお、下見の際は入場無料とさせていただきます。

〔下見〕

1. 当プラザを下見される場合は、事前にお電話下さい。
2. 来館したら受付に「下見で来館した」旨を伝えて下さい。
3. 視察申請書をご記入頂き、視察用のパスをお渡し致します。

6. 団体利用の申し込み方法

1. 日程決定後、来館してまたはお電話で希望日をお知らせ下さい。
2. 詳細はその都度お伝え致しますので、不明な点はお尋ね下さい。
3. 申請書等を直接お渡し、またはFAXにて送付致します。
4. 申請書に必要事項をご記入のうえ、直接お持ちになるか、FAXでご返送下さい。

7. 駐車場

当プラザの所有の駐車場はございません。大型バスや園バス等でご来館の場合は、団体利用の申請の際、必ずお知らせ下さい。

乗用車の場合はAIMビルの地下駐車場をご利用下さい。(割引があります)

8. アクセス方法

JR やモノレールでご来館の場合、小倉駅でお降り下さい。小倉駅北口から出ると動く歩道がありますので、そちらをご利用下さい。AIM ビル 3 階に「北九州市立子育てふれあい交流プラザ“元気のもり”」があります。

