

♪ 雨が降っても安心 ♪

学校団体 利用の手引き



2019年4月以降版



〒802-0001 北九州市小倉北区浅野 3-8-1 AIM ビル 3 階

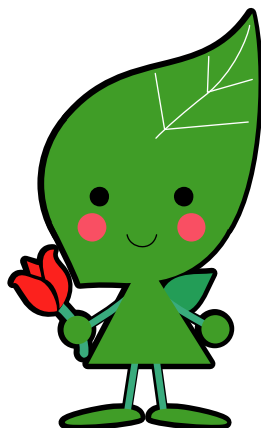
TEL 093-522-4150 FAX 093-522-4156
web <http://www.kosodate-fureai.jp/>
e-mail info@kosodate-fureai.jp

営業時間 10:00~18:00
休館日 第1・3火曜日、年末年始
※休館日は変更することがあります。



目次

1. はじめに・・・・・・・・・・・・・・・・・・ 1
2. プレイゾーンの紹介・・・・・・・・・・・・ 2
3. 学校団体での利用について・・・・・・ 3
4. 利用料金・・・・・・・・・・・・・・・・・・・・ 3
5. 事前の下見について・・・・・・・・・・・・ 4
6. 学校団体利用の申し込み手順・・・・・・ 4
7. バスでの来館について・・・・・・・・・・・・ 4
8. 交通・アクセス方法・・・・・・・・・・・・ 4
9. その他情報、最新情報について・・・・・ 5



1. はじめに

北九州市立子育てふれあい交流プラザ“元気のもり”は小学校就学前児童とそのご家族を対象とした北九州の総合的な子育て支援施設です。

約 3,000 m²の広いスペースには、親子で楽しく学んだり、遊んだり、体験したり、子育て・親育ちのヒントがいっぱい詰まっています。

全天候型施設のため、季節や天候に関係なく、いつでも安全・安心、快適にご利用いただけます。

この「学校団体 利用の手引き」は、学校団体（※）で当館のご利用を検討する際の資料として作成いたしました。ぜひご活用ください。

なおご不明な点はお気軽にお問い合わせください。

▶TEL 093-522-4150

※学校団体…幼稚園、保育所（園）、特別支援学校、児童福祉施設、子育て支援センター、放課後等デイサービスの児童、生徒が、教職員等に引率され行事として利用する場合を指します。



2. プレイゾーンの紹介

約 1,500 m²の仕切りの少ない広い遊び場です。良質の木のおもちゃに溢れた 12 の広場で、子どもたちは発達段階に応じたさまざまな遊びを体験できます。

●主な広場（遊び場）

木の広場： 約 7 万個の木の玉が詰まった「木の砂場」、「メリーゴーランド」、「滑り台」、ままごとのできる「ごっこハウス」、「引き車」「積み木」等、大小さまざまな木のおもちゃを豊富に揃えています。

水の広場： 水遊びができます。（要着替え、タオル）

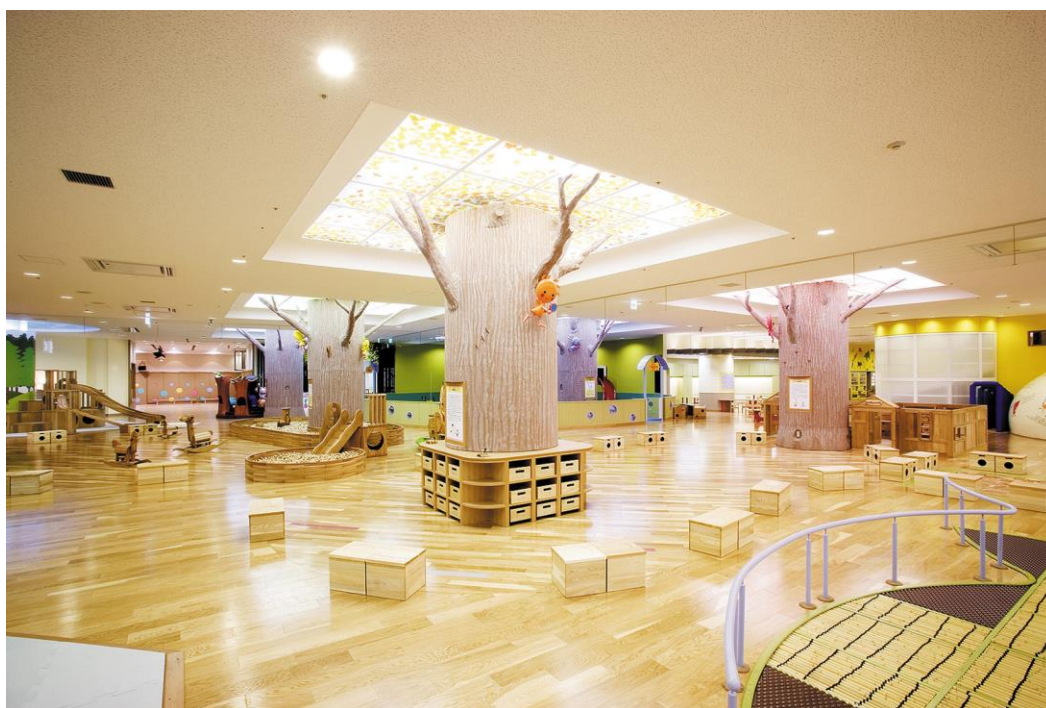
落書き広場： 1 階は知育玩具「ギアウォール」を日本最大級の規模で設置、2 階はペンで自由に落書きができるホワイトボードを設置。ともに全長 27m です。ホワイトボードは消して帰るのがルールです。

ハイハイ広場： 2 歳以下の専用スペースで、思いっきりハイハイできます。

チャレンジ広場： ボーネルンド製大型滑り台・ジャングルジムと、母親の胎内（羊水）に浮かぶような感覚が味わえるスポンジプールを設置。

創作広場： 週替わりで工作が楽しめます。（有料）

絵本の広場： たくさんの名作絵本を完備。毎週木曜日に「おはなし会（読み聞かせ）」を開催しています。



3. 学校団体での利用について（概要）

幼稚園、保育所（園）、特別支援学校、児童福祉施設、子育て支援センター、放課後等デイサービスの園外保育等で利用ができます。

- ・ 遠足、園外保育、校外学習等に利用できます。
- ・ 「雨天時のみ来館」のご予約も承ります。
- ・ 「昼食場所」が必要な場合はご相談ください。無料で提供できる場合があります。
（※スペースを専有したい場合は貸室利用（有料）となります）
- ・ 「バス」でのご来館の際はご相談ください。→ [7. バスでの来館について](#) 参照
- ・ 発表会、歓迎会、お別れ会等ができる貸室もあります。

4. 利用料金

(1) プレイゾーン入場料

| 区分 | | | 料金 | |
|------------|-------|----|------|-----------|
| | | | 個人 | 団体(25人以上) |
| プレイ ゾーン | 一般 | 1人 | 200円 | 100円 |
| | 小学生以下 | 1回 | 100円 | 50円 |

※ 団体料金は、入場券を同時購入して同時に入場する25人以上に適用します。

※ 療育手帳、精神障害者保健福祉手帳、身体障害者手帳をご提示いただくと、入場料が次のとおり減免となります。→各人5割減免／介助者1名10割減免

※ 団体減免と障害者減免の併用はできません。

※ 25人未満は団体料金の適用外ですが、学校団体としての施設利用は可能です。

(2) 貸室利用料（料金は1時間あたり）

| | 平日 | 土・日・祝日 | 広さ（坪数） |
|----------|--------|--------|------------|
| わらべホール | 1,800円 | 2,100円 | 100㎡（約30坪） |
| 多目的ルーム | 1,200円 | 1,300円 | 72㎡（約22坪） |
| キッチンスタジオ | 900円 | 1,100円 | 47㎡（約14坪） |

※ 貸室の利用申込(予約)は、わらべホールは6ヶ月前、多目的ルームとキッチンスタジオは3ヶ月前から受け付けます。

※ 多目的ルームは。表記の半分のサイズでの利用も可能です。

※ 貸室利用料は前納となります。

5. 事前の下見について

当プラザの学校団体利用を検討している場合、下見を受け付けています。(無料)

- 1, ご希望の下見の日時を、事前に電話 (▶093-522-4150) にてお知らせください。
- 2, 来館したら事務所受付にて、「下見で来館した」旨をお申し出ください。
- 3, 視察申請書をご記入後、視察用パスを携帯し下見してください。

6. 学校団体利用の申し込み手順

学校団体利用の申込みは、来館予定日の3ヶ月前から受け付けます。

- 1, 来館またはお電話でご希望の【日時】【人数】【子どもの年齢】【親子遠足か否か】【昼食等スペースが必要か】をお知らせください。追って受け入れ可否をお伝えします。
- 2, 受け入れ可能な場合、申込み方法や利用の注意点等をお伝えいたします。
- 3, 申請書等提出書類に必要事項をご記入のうえ、FAX か郵送で提出ください。

7. バスでの来館について

AIM ビルの敷地内にはバス車両等の駐車はできません。近隣の駐車場をご利用ください。
乗降のための「停車」は概ね可能です。乗降場所が必要な場合は必ずお申し出ください。
ただし、停車場は西日本総合展示場の敷地内のため利用できないこともあります。予めご了承ください。

※ 乗降場所の詳細は、予約時にご案内いたします。

※ AIM ビル地下には市営駐車場 (車高 2.1m まで、有料：プラザ割引あり) があります。
本駐車場をご利用の場合は、エレベーターが近いゾーン〈G〉〈J〉付近がおすすめです。

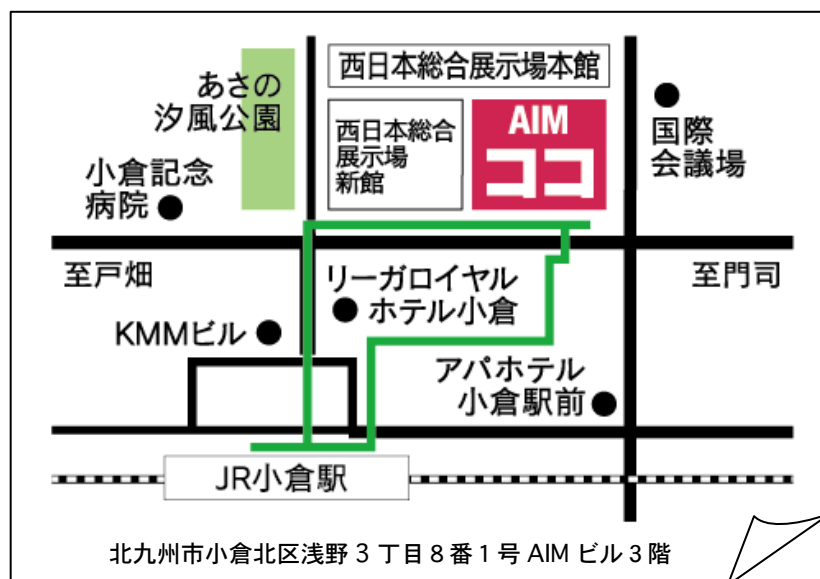
※ AIM 地下駐車場の詳細については、以下の管理者まで直接お問い合わせください。

▶ (公財)北九州観光コンベンション協会 TEL 093-541-5931

8. 交通・アクセス

- ・ JR 小倉駅・モノレール小倉駅よりペDESTリアンデッキ (動く歩道) で徒歩 5 分
- ・ 北九州都市高速・小倉駅北ランプから車で 3 分

[MAP]



【地図 QR】

スマートフォン等で読み取る
と周辺地図が表示されます。



9. その他の情報、最新情報について

貸室利用、団体利用に関する最新情報や各種申請書などは、公式ホームページでも確認・ダウンロードできます。館内写真もご覧いただけます。どうぞご利用ください。
手続きの詳細や不明点については、当館までお気軽にお尋ねください。

▶web <http://www.kosodate-fureai.jp/>

▶TEL 093-522-4150

【公式ホームページ QR】

